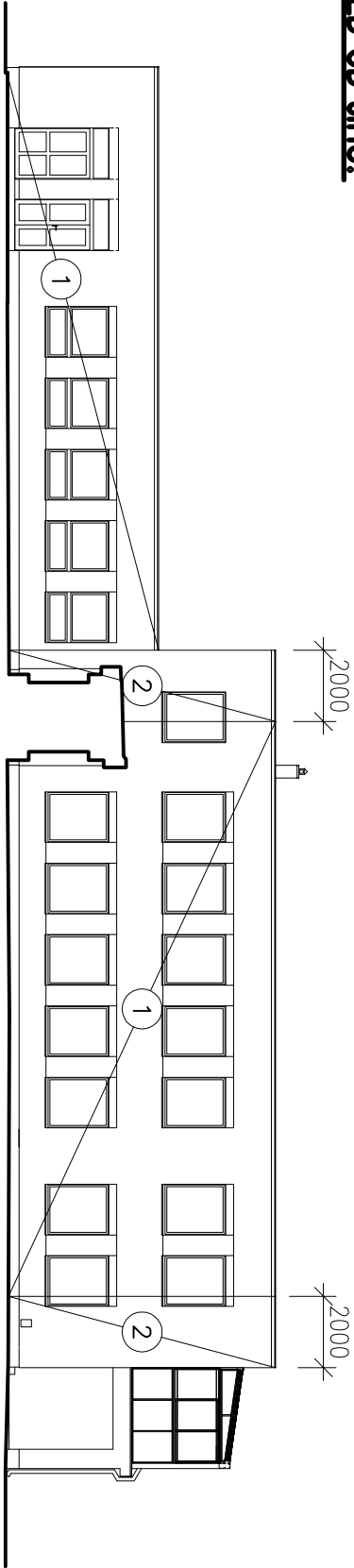
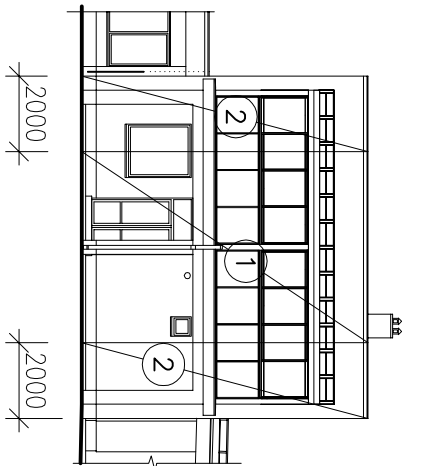


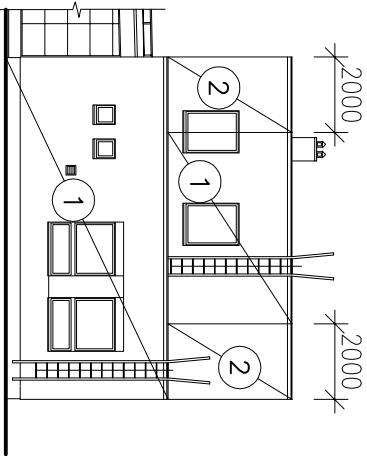
POHLED OD JIHU.



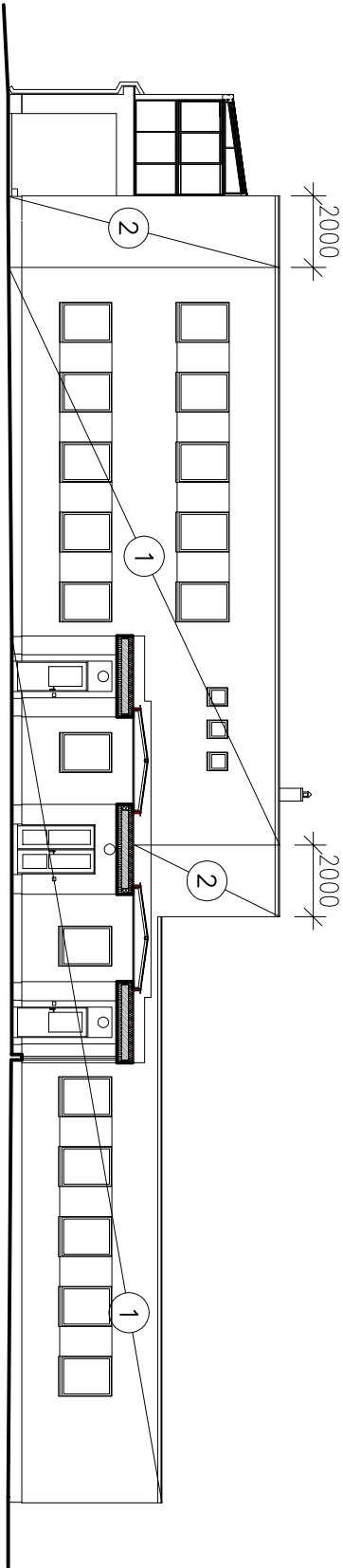
POHLED OD VÝCHODU.



POHLED OD ZÁPADU.



POHLED OD SEVERU.



POZNÁMKY:

SYSTÉM KVALITATIVNÍ TŘÍDY A CZB

- VNĚJŠÍ OSTĚNÍ OKEN ZATEPLENO XPS DESKAMI TL.40mm
- OSTĚNÍ POD PARAPETNÍM PLECHEM ZATEPLENO DESKAMI XPS TL MIN. 30mm
- IZOLAČNÍ DESKY EPS70F TL. 160mm
- SOUČINITEL TEPELNÉ VODIVOSTI MAX. 0,034W/mK

- NUTNO POUŽÍVAT SYSTÉMOVÉ SKLADBY A DODRŽENÍ MATERIÁLOVÉ SKLADBY OD JEDNOHO VÝROBCE
- VČETNĚ PŘEDEPSANÝCH TECHNOLOG. POSTUPŮ

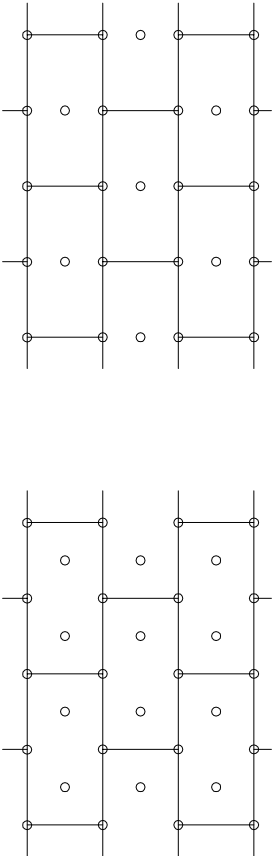
- ETICS PROVĚST DLE ČSN 73 2901 – PROVÁDĚNÍ VNĚJŠÍCH TEPELNĚ IZOLAČNÍCH KOMPOZITNÍCH SYSTÉMŮ
- KOTVENÍ ETICS DLE ČSN 73 2902 – MIN. TŘÍDA ÚNOSNOSTI HMOŽDINEK 0,30
- MECHANICKÉ TALÍŘOVÉ KOTVY ŠROUBOVACÍ, ø8mm, DÉLKA 220mm, KOTEVNÍ MATERIÁL (C), ZAPUŠTĚNÝ TALÍŘ, EPS ZÁTKA
- PRO ETICS POUŽÍT PŘÍSLUŠNÉ PROFILY A PŘÍSLUŠENSTVÍ

I DODAVATEL PROVEDE PŘED APLIKACÍ KZS ODTRHOVÉ ZKOUŠKY PRO OVĚŘENÍ ÚNOSNOSTI TALÍŘOVÝCH KOTEV. POŽADOVANÁ TŘÍDY ÚNOSNOSTI HMOŽDINEK 0,30 I VÝSLEDKY ZKOUŠEK PŘEDÁ DODAVATEL STAVEBNÍMU DOZORU INVESTORA

SCHEMA ROZMÍSTĚNÍ HMOŽDINEK

DLE ČSN 73 2902, TŘÍDA ÚNOSNOSTI HMOŽDINEK MIN. 0,30

- 1 VNITŘNÍ PLOCHA FASÁDY 6ks/m2
- 2 NAROŽÍ FASÁDY 8ks/m2



PROJEKTANT	VYPRACOVAL	KONTROLOVAL		
INVESTOR: Město Chrudim, Resselovo náměstí 77, 537 16 Chrudim IČO: 00270211			FORMAT	2 A4
MÍSTO STAVBY: MŠ Strojářů 846, Chrudim 537 01			DATUM	2.2022
Snížení energetické náročnosti budovy MŠ Strojářů, Chrudim			ÚČEL	DPS
			MĚŘÍTKO	1:200
			Č.ZAKÁZKY	1395/06/2021
SO 02 – Objekt MŠ – severní pavilon			ZMĚNA č.	
D – Dokumentace objektu D.1.1 – Stavebně architektonická část			ČÍSLO KOPIE	
KOTEVNÍ PLÁN KZS			ČÁST DOK.	ČÍSLO VÝKRESU
			02–D.1.1	139